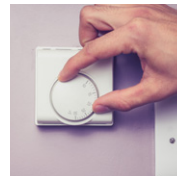
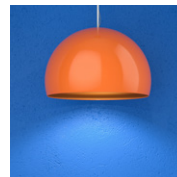


ofgem

Gwneud gwahaniaeth gwirioneddol
i ddefnyddwyr ynni



**Sut i arbed arian a
defnyddio llai o ynni**



Mae'r daflen wybodaeth hon yn esbonio sut y gallwch reoli costau ac effeithlonrwydd eich ynni. Mae'n cynnig pethau ymarferol y gallwch eu gwneud ac yn esbonio'r cymorth sydd ar gael i gadw costau'n isel.

Siarad â'ch cyflenwr

Gwnewch yn siŵr eich bod ar y tariff gorau

Tariffau yw'r gyfradd y byddwch yn ei dalu am eich nwy a'ch trydan. Siaradwch â'ch cyflenwr neu edrychwch ar ei wefan i weld pa dariffau sydd ar gael ganddo ac a allwch dalu llai. Mae'n ddefnyddiol os gallwch ddarparu rhai darlleniadau mesurydd, os yw'n bosibl, yn ogystal â'ch bil diweddaraf. Mae hyn er mwyn iddynt wybod faint o ynni rydych yn ei ddefnyddio, a faint y mae'n ei gostio i chi.

Gall gofyn i newid eich dull o dalu o ragdalu a chredyd safonol i Ddebyd Uniongyrchol hefyd helpu i leihau eich tariff.

Gallwch hefyd ddefnyddio gwefan cymharu prisiau i weld a all cyflenwr arall wneud cynnig gwell i chi. Rydym yn cadw rhestr o wasanaethau cymharu a achredwyd ar ein gwefan yn ofgem.gov.uk/confidence-code.

Rhaid i'ch bil gynnwys gwybodaeth bersonol am dariff rhataf eich cyflenwr a faint y gallwch ei arbed. Bydd y bil hefyd yn rhoi costau amcangyfrifedig i chi ar gyfer y flwyddyn i ddod.

Bydd sicrhau eich bod yn rhoi darlleniadau mesurydd o'ch defnydd i'ch cyflenwr yn rheolaidd hefyd yn golygu eich bod yn cael biliau cywir yn lle amcangyfrifon.

Os ydych yn cael trafferth

Os ydych yn cael trafferth talu eich biliau nwy neu drydan neu os ydych mewn dyled, dylech gysylltu â'ch cyflenwr cyn gynted â phosibl a gweld pa help y gall ei roi i chi. Bydd eich cyflenwr yn gallu gwneud y canlynol:

- gweithio gyda chi er mwyn cytuno ar gynllun talu rheolaidd (er enghraifft bob wythnos neu bob mis) er mwyn gwasgaru eich biliau fel y gallwch gyllidebu'n well ar eu cyfer.
- rhoi eich enw ar restr o gwsmeriaid sydd angen help neu gymorth ychwanegol.
- awgrymu cynlluniau a grantiau er mwyn helpu gydag arian sydd o bosibl yn ddyledus gennyh.

Edrychwch ar eich bil nwy neu drydan i ddod o hyd i fanylion cyswllt eich cyflenwr. Os nad ydych yn gwybod pwy yw eich cyflenwr, gweler ofgem.gov.uk/find-my-supplier.

Newid tariff neu gyflenwr

Mae llawer o gyflenwyr ynni sy'n gallu cynnig amrywiaeth o dariffau a gwasanaethau sy'n addas ar gyfer y ffordd rydych yn defnyddio ynni a'ch anghenion personol.

Gall eu cymharu'n rheolaidd helpu i wneud yn siŵr eich bod yn cael y fargen orau. Gall hefyd amlygu os gallech ostwng eich biliau drwy newid i gynnig gwahanol.



Sut i newid

Gallwch ffonio cyflenwyr ynni gwahanol neu ddefnyddio gwefan cymharu prisiau er mwyn dod o hyd i dariff neu gyflenwr gwell. Mae rhestr o wasanaethau cymharu ar-lein a gymeradwyir gan Ofgem ar gael yn ofgem.gov.uk/confidence-code.

Mae Cyngor ar Bopeth hefyd yn cyhoeddi gwybodaeth am gyflenwyr ac mae ganddo adnodd cymharu. Gweler energycompare.citizensadvice.org.uk.

Gall gymryd hyd at 21 o ddiwrnodau i newid ac mae gennych 14 o ddiwrnodau i ganslo contract os byddwch yn newid eich meddwl. Mae rhai cyflenwyr hefyd yn cynnig gwasanaeth gwarant newid. Dysgwch fwy yn energyswitchguarantee.com.

Beth fydd ei angen arnoch

Mae newid yn hawdd, yn gyflym ac yn ddiogel. Mae'n ddefnyddiol cael y canlynol wrth law:

- enw eich tariff ynni a'ch cyflenwr ynni presennol
- faint rydych chi'n ei wario ar nwy a thrydan.

Cyn i chi newid, dylech hefyd ystyried y canlynol:

- ✓ a allai eich contract presennol godi ffi gadael arnoch.
- ✓ a allai eich tariff neu gyflenwr dewisol newydd godi ffi gadael os byddwch yn dewis gadael y contract yn gynnar.
- ✓ os ydych yn cael cymorth ychwanegol fel Gostyngiad Cartrefi Cynnes y llywodraeth neu'r Gofrestr Gwasanaethau â Blaenoriaeth, a yw eich cyflenwr newydd yn rhan o'r cynlluniau hyn (gweler tudalen 8).

Ad-dalu dyled a newid cyflenwr

Os ydych wedi bod mewn dyled i'ch cyflenwr ers llai na 28 diwrnod, gallwch ddal i newid cyflenwr. Caiff unrhyw arian sy'n ddyledus gennych ei ychwanegu i'ch bil terfynol gan eich hen gyflenwr.

Os ydych wedi bod mewn dyled i'ch cyflenwr ers mwy na 28 diwrnod, bydd angen i chi drefnu i ad-dalu'r ddyled i ddechrau. Os mai eich cyflenwr sydd ar fai eich bod mewn dyled, ni all eich atal rhag newid cyflenwr.



Arbed ynni

Gwneud eich cartref yn fwy effeithlon

Gall gwneud gwelliannau i'ch cartref fel inswleiddio gwell leihau eich biliau ynni. I weld pa wahaniaeth y gallant ei wneud, ewch i energysavingtrust.org.uk/resources/tools-calculators.

Yna ymchwiliwch i fentrau'r llywodraeth (Gweler tudalen 8) a all eich helpu i dalu am welliannau i'r cartref:

- Yng Nghymru, Lloegr a'r Alban, y Rhwymedigaeth Cwmni Ynni a'r Fargen Werdd.
- Yng Nghymru, Nyth.
- Yn yr Alban, Home Energy Efficiency Programme Scotland (HEEPS).

Ewych i [gov.uk/energy-grants-calculator](https://www.gov.uk/energy-grants-calculator). Ar gyfer Cymru, ffoniwch **0808 808 2244**. Yn yr Alban, ffoniwch **0808 808 2282**.

Mesuryddion deallus

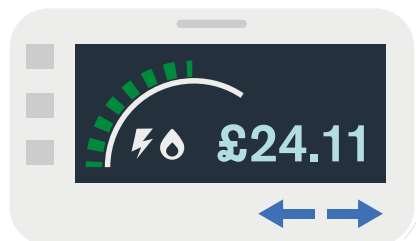
Mesuryddion deallus yw'r math nesaf o fesuryddion nwy a thrydan a fydd yn disodli'r mesuryddion traddodiadol yn ein cartrefi.

Maent yn:

- dod gyda dyfais arddangos yn y cartref, a fydd yn eich helpu i olrhain faint o ynni rydych yn ei ddefnyddio a'r gost mewn punnoedd a cheiniogau.
- cymryd darlenniadau rheolaidd ac yn rhannu'r darlenniadau hyn â'ch cyflenwr ynni yn awtomatig, sy'n golygu y gallwch gael biliau cywir yn lle amcangyfrifon.

Gallai'r nodweddion hyn eich helpu i arbed arian ar eich biliau.

Mae pob cartref yng Nghymru, Lloegr a'r Alban yn cael cynnig mesurydd deallus heb unrhyw gost ychwanegol. I gael rhagor o wybodaeth, cysylltwch â'ch cyflenwr ynni.



Awgrymiadau cyffredinol

Dilynwch yr awgrymiadau hyn i osgoi gwastraffu ynni. Gallai gwneud hyn helpu i leihau eich costau ynni.



Defnyddiwch amserydd ar eich system gwres canolog. Trefnwch i'r gwres a'r dŵr poeth ddod ymlaen pan fydd eu hangen yn unig.



Caewch eich llenni pan fydd yn nosi er mwyn atal y gwres rhag dianc drwy'r ffenestri. Sicrhewch nad oes drafftiau hefyd. Seliwch fylchau o amgylch drysau â rhimynnau drafftiau.



Os oes gennych danc dŵr poeth, gosodwch thermostat y tanc ar 60°C (140°F).



Cofiwch ddiffodd goleuadau pan fyddwch chi'n gadael ystafell.



Defnyddiwch fylbiau golau sy'n arbed ynni.



Peidiwch â gadael teclynnau mewn modd segur na gadael gliniaduron na ffonau symudol yn y plwg gwefru yn ddiangen.



Wrth ddefnyddio peiriant golchi llestri, golchi dillad neu sychu dillad, ceisiwch ei lenwi. Mae llwyth cyfan yn defnyddio llai o ynni na dau llwyth hanner llawn.



Trowch dapiau i ffwrdd yn iawn - mewn un wythnos yn unig, gall tap dŵr poeth sy'n diferu wastraffu digon o ddŵr poeth i lenwi hanner baddon.



Sychwch eich dillad yn yr awyr agored pan fydd hi'n braf.



Os byddwch yn defnyddio tegell, ceisiwch ferwi'r dŵr sydd ei angen arnoch yn unig.

Cynlluniau, grantiau a chapiau ar brisiau

Y Cynllun Gostyngiad Cartrefi Cynnes

Mae rhai cyflenwyr ynni yng Nghymru, Lloegr a'r Alban yn cynnig ad-daliad a help i bobl o oedran pensiwn, pobl anabl, pobl â phroblemau iechyd difrifol neu sydd ar incwm isel. Ffoniwch eich cyflenwr i weld a ydych yn gymwys, neu ewch i [gov.uk/the-warm-home-discount-scheme](https://www.gov.uk/the-warm-home-discount-scheme).

Cynllun Taliad Tanwydd Gaeaf

Gallai hwn fod rhwng £100 a £300 er mwyn eich helpu i dalu eich biliau gwresogi os cawsoch eich geni ar 5 Ionawr 1952 neu cyn hynny. Y Taliad Tanwydd Gaeaf yw hwn.

Fel rheol, byddwch yn cael Taliad Tanwydd Gaeaf yn awtomatig os ydych yn cael Pensiwn y Wladwriaeth neu fudd-dal nawdd cymdeithasol arall (nid Budd-dal Tai, Gostyngiad yn y Dreth Gyngor na Budd-dal Plant).

Os ydych yn gymwys ond nad ydych yn cael eich talu'n awtomatig, bydd angen i chi ei hawlio.

Cadarnhewch p'un a ydych yn gymwys drwy ffonio **0800 731 0160** neu ewch i <https://www2.dwp.gov.uk/tps-directgov/en/contact-tps/winterfuel.asp>.

Cofrestr Gwasanaethau â Blaenoriaeth

Os oes gennych anghenion gofal penodol (e.e. anghenion oherwydd oedran, iechyd neu anabledd), gall eich cyflenwr eich rhoi ar y Gofrestr Gwasanaethau â Blaenoriaeth. Mae bod ar y rhestr hon yn golygu y gallwch gael gwasanaethau ychwanegol am ddim gan gynnwys cymorth â blaenoriaeth os bydd eich cyflenwad pŵer yn methu, gwasanaeth darllen mesurydd a dulliau cyfathrebu penodol.

Cysylltwch â'ch cyflenwr ynni am fwy o wybodaeth.

Grantiau ynni

Gallwch ddod o hyd i ba grantiau a thaliadau'r Llywodraeth sydd ar gael er mwyn eich helpu i reoli eich costau ynni drwy ddefnyddio adnodd cyfrifo grantiau llywodraeth y DU. Gweler [gov.uk/energy-grants-calculator](https://www.gov.uk/energy-grants-calculator).



Capiau ar brisiau

Mae Ofgem a Llywodraeth y DU wedi cyflwyno capiau ar brisiau er mwyn sicrhau bod defnyddwyr, yn enwedig y rhai sy'n fwy agored i niwed, yn talu pris tecach am eu hynni ac yn cael eu diogelu rhag talu gormod. Canfyddwyd nad yw'r farchnad ynni yn gweithio i bob defnyddiwr ac roedd y rhai nad oeddent wedi newid tariff na chyflenwr ynni ar eu colled.

Gallai'r canlynol eich diogelu:

- **cap ar brisiau 'rhagdalau'** (sef y 'tariff diogelu' weithiau). Mae hyn yn berthnasol os byddwch yn defnyddio mesurydd rhagdalau dalu am eich ynni. Mae'r cap hwn yn para tan 2020.
- **cap ar brisiau 'tariff diofyn'**. Mae hyn yn berthnasol os ydych ar dariff 'diofyn' neu dariff ynni 'amrywiadwy safonol'. Dechreuodd y cap hwn ar 1 Ionawr 2019.

Os ydych yn cael Gostyngiad Cartrefi Cynnes y Llywodraeth, ac rydych ar dariff 'amrywiadwy safonol' neu dariff 'diofyn', roeddech wedi eich diogelu gan y cap ar brisiau rhagdalau tan ddiwedd 2018. Trosglwyddodd y mesur diogelwch hwn i'r cap ar brisiau tariff diofyn ar 1 Ionawr 2019.

Mae capiau ar brisiau'n gweithio drwy gyfyngu ar faint y gall chyflenwr ei godi arnoch fesul uned o ynni. Maent yn seiliedig ar y costau mae Ofgem – rheoleiddiwr ynni Prydain Fawr – yn cyfrifo y mae angen i gyflenwr ei wario i gael ynni i'ch cartref. Nid ydynt yn cyfyngu ar gyfanswm eich bil a fydd yn amrywio yn dibynnu ar faint o ynni rydych yn ei ddefnyddio.



Os ydych wedi dewis bod ar dariff ynni tymor penodol, ni fydd eich prisiau wedi'u diogelu gan y cap. Mae'r tariffau hyn yn fwy tebygol o gynnig gwerth da.

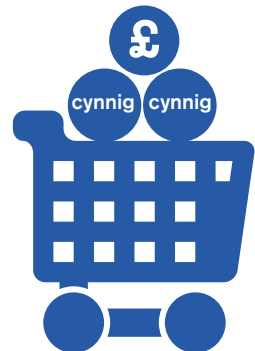
Nid oes angen i chi wneud dim i ddiogelu eich pris – eich cyflenwr fydd yn cymhwyso'r capiau. Ond, hyd yn oed os oes cap ar bris eich ynni, dylech siopa am gynigion gwell o hyd i weld a allech arbed drwy newid i dariff neu gyflenwr gwahanol. Mae'n debygol y bydd cynigion a allai arbed hyd yn oed mwy o arian i chi ar eich nwy a'ch trydan nac aros ar gcontract ynni sydd â chap ar y pris.

Gall eich cyflenwr ddweud wrthych os oes cap ar bris eich tariff ynni. Mae'n rhaid i'ch cyflenwr hefyd ysgrifennu atoch i ddweud wrthych os bydd eich tariff yn newid mewn ffordd a allai eich rhoi o dan anfantais, neu os na fydd y tariff rydych arno ar gael mwyach. Dysgwch fwy yn ofgem.gov.uk/energy-price-caps.

Efallai na fydd cyflenwyr a gwefannau cymharu prisiau yn dangos y pris wedi'i gapio ar gyfer tariffau 'diofyn' a thariffau 'amrywiadwy safonol' er mwyn i chi ei gymharu â chynigion eraill nes bod y cap ar brisiau tariffau diofyn yn gymwys ar 1 Ionawr 2019.

Cymorth arall

Efallai y gall nifer o elusennau lleol a chanolfannau cyngor annibynnol roi grantiau i bobl sydd angen help gyda'u costau ynni. Cysylltwch â'ch cyngor lleol i gael rhagor o fanylion. Ewch i gov.uk/find-local-council.



Rhagor o wybodaeth a chymorth

Cymorth i ddefnyddwyr

Cyngor ar Bopeth

I gael cymorth cyffredinol ar faterion defnyddwyr gan gynnwys ynni, dyledion a gwybodaeth gyfreithiol.

www.citizensadvice.org.uk

Ffôn: 0345 404 0506

Gwasanaethau'r Ombwdsmon: Ynni (Cymru, Lloegr a'r Alban)

Os gallwch ddatrys anghydfod â chyflenwr.

www.ombudsman-services.org/energy

Ffôn: 0330 440 1624

Scope UK

Mae'n rhoi gwybodaeth a chyngor i bobl anabl.

www.scope.org.uk

Ffôn: 0808 800 3333

Age UK

Mae'n rhoi gwybodaeth a chyngor i bobl hŷn.

www.ageuk.org.uk

Ffôn: 0800 055 6112

Arbed Ynni

Yr Ymddiriedolaeth Arbed Ynni

Mae'n darparu cyngor am ddim ar wresogi cartrefi ac effeithlonrwydd ynni yn y DU.

www.energysavingtrust.org.uk

Cymorth ariannol

Yr Adran Gwaith a Phensiynau

I gael gwybodaeth am fudd-dliadau a sut i wneud cais.

www.gov.uk/browse/benefits

Gwasanaeth Cyngori Ariannol

I gael gwybodaeth ac adnoddau er mwyn eich helpu i reoli arian a dyled.

www.moneyadviceservice.org.uk

Y Llinell Ddyled Genedlaethol

Cyngor ar ddyled, adnoddau ac awgrymiadau defnyddiol am ddim.

www.nationaldebtline.org/

I gael rhagor o wybodaeth, neu os bydd angen y wybodaeth hon mewn fformat arall ar rywun rydych yn ei adnabod, ewch i ofgem.gov.uk/energy-support.

v1.1

Ysgrifennwyd y daflen hon gan Ofgem. Ni yw'r rheoleiddiwr ynni ym Mhrydain Fawr. Mae'r wybodaeth yn gywir ym mis Tachwedd 2018.

www.ofgem.gov.uk