

Ofgem Winter to date 12-2006,
Gerard van Pijkeren

BBL Update: A new connection to the Dutch gas roundabout



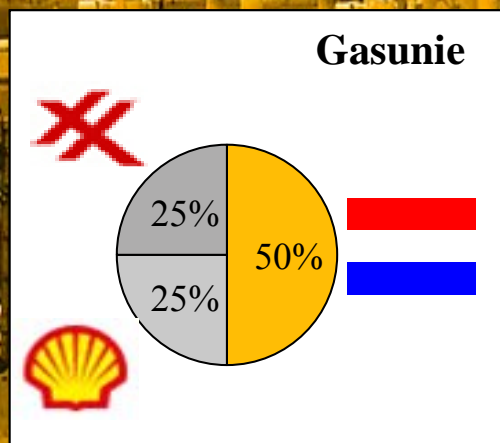
bbl company

GASUNIE LEGALLY UNBUNDLED

Ownership structure

Before July 1st, 2005

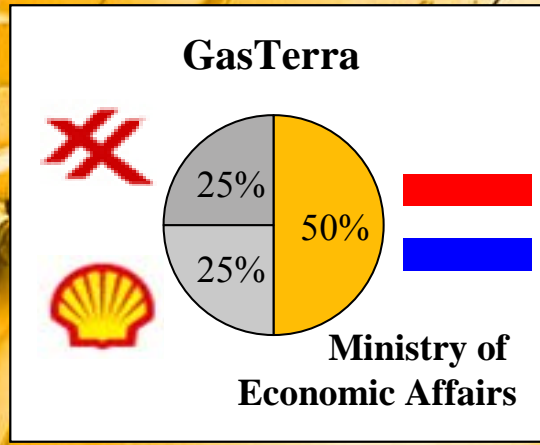
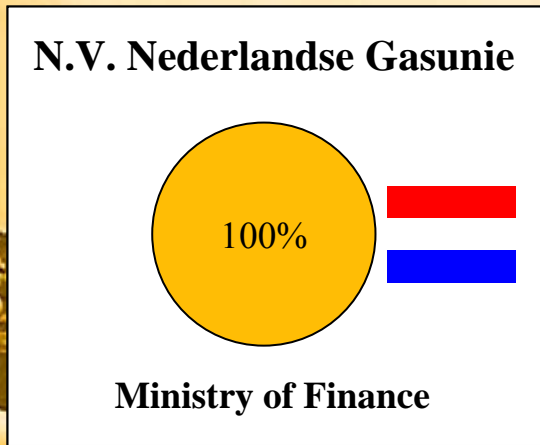
One company



Ownership structure

After July 1st, 2005

Two separate companies



GAS INFRASTRUCTURE COMPANY

BBL



Zuidwending



Nord Stream

TTF/APX

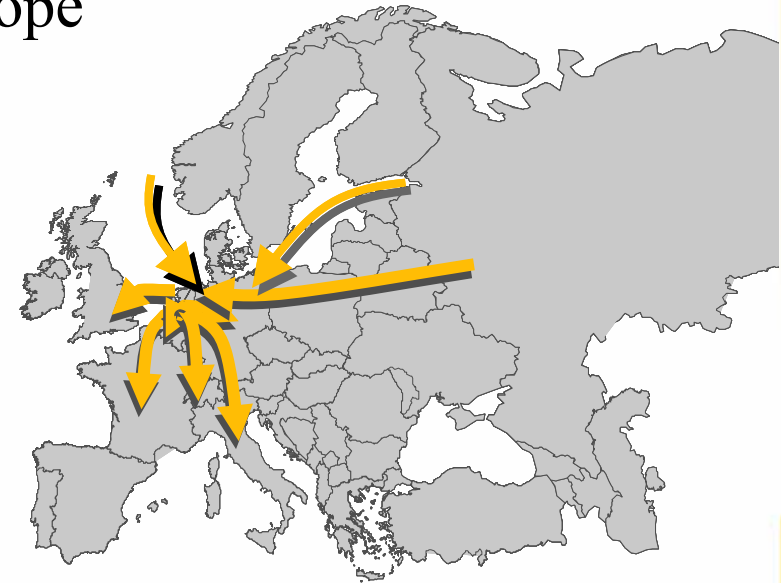
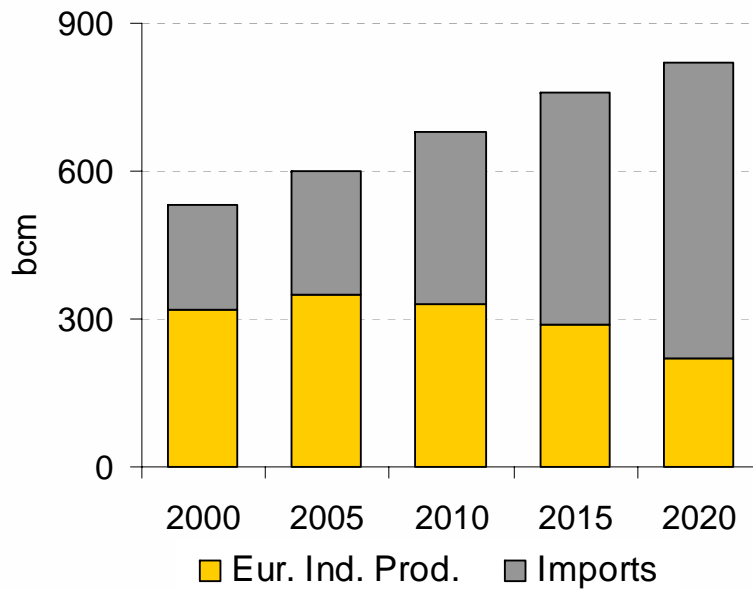


GATE



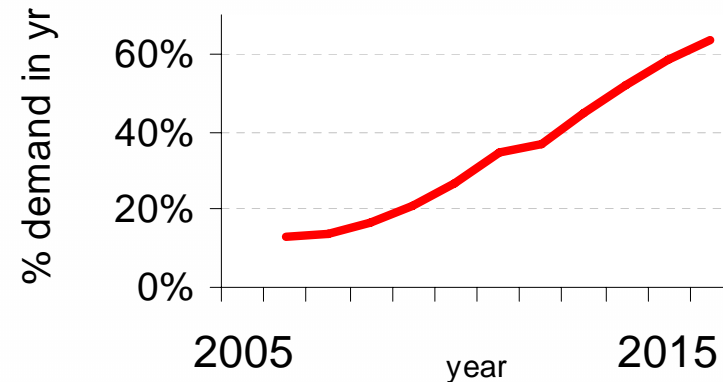
THE EUROPEAN MARKET: VOLUMES

The need for new volumes for NW Europe

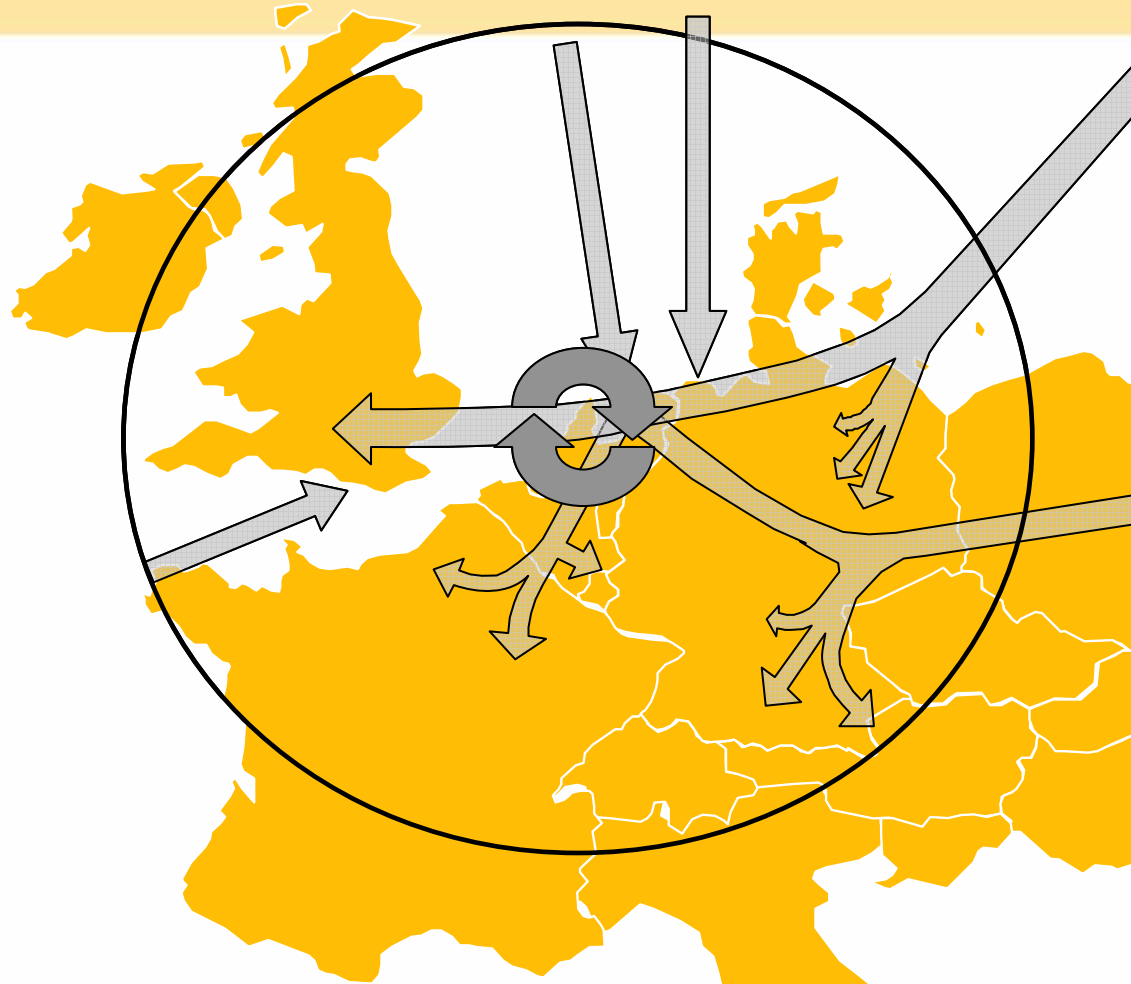


Decreasing indigenous production will need to be compensated with supply from outside Northwest-Europe

Import dependency UK

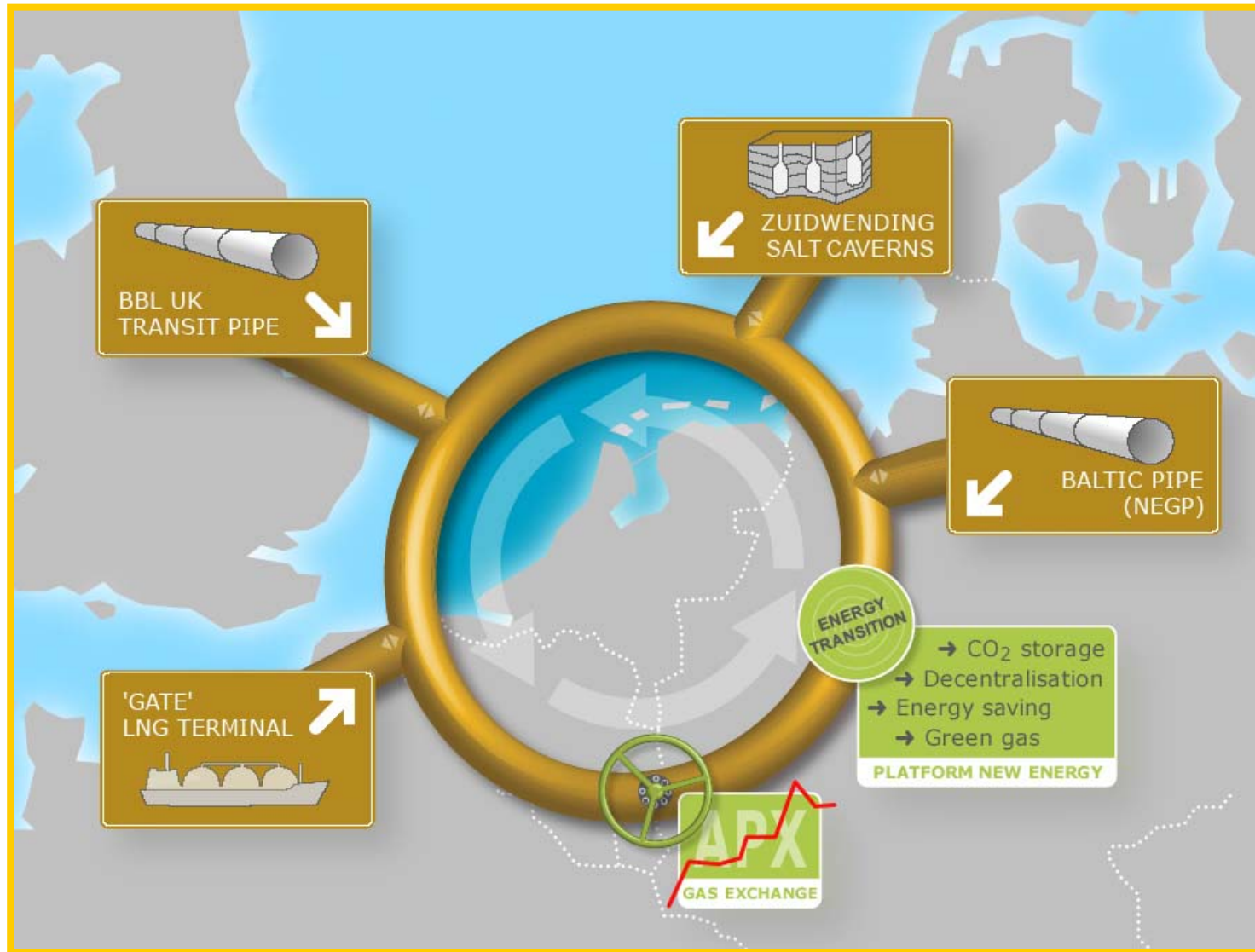


CROSSING GAS STREAMS



More than 50% of the Dutch gas streams is **international** transport

THE DUTCH GAS ROUNDABOUT



BBL UPDATE

Nice to meet you.

Sinds kort stroomt bij Zelzate **Brits aardgas** ons land binnen - buiten ons om. Via de *Interconnector* en de kersverse leiding van **Delta Nutsbedrijven** en **EnTrade**.

We hebben er dus **concurrenten** bij, die enkele grote industrieën in Zeeuws-Vlaanderen bedienen. Tot voor kort 'zaten die bij ons'. Leuk is dat niet, maar in het leven kun je niet *alles* hebben. En per

slot van rekening schonken diezelfde bedrijven ons jarenlang hun gewaardeerde vertrouwen. **'t Was ook geen schok.** *Liberalisering* van de Nederlandse aardgasmarkt hing al geruime tijd in de lucht. Overigens hebben we onszelf, van oudsher, nooit als monopolist beschouwd. Alleen zat dat *imago* ons wel eens tegen. Opgelost nu - óver en sluiten. Heren, bedankt. **Maar denk niet dat we stil zitten.**

Concurrentie is concurrentie en daar zijn we aardig in thuis.

Gastransport Services

(Wordt vervolgd.)



We will meet again

Sinds kort stroomt bij Zelzate **Brits aardgas** ons land binnen - buiten ons om. Via de *Interconnector* en de kersverse leiding van **Delta Nutsbedrijven** en **EnTrade**.

We hebben er dus **concurrenten** bij, die enkele grote industrieën in Zeeuws-Vlaanderen bedienen. Tot voor kort 'zaten die bij ons'. Leuk is dat niet, maar in het leven kun je niet *alles* hebben. En per

slot van rekening schonken diezelfde bedrijven ons jarenlang hun gewaardeerde vertrouwen. **'t Was ook geen schok.** *Liberalisering* van de Nederlandse aardgasmarkt hing al geruime tijd in de lucht. Overigens hebben we onszelf, van oudsher, nooit als monopolist beschouwd. Alleen zat dat *imago* ons wel eens tegen. Opgelost nu - óver en sluiten. Heren, bedankt. **Maar denk niet dat we stil zitten.**

Concurrentie is concurrentie en daar zijn we aardig in thuis.

Gastransport Services

(Wordt vervolgd.)



STATUS BBL



READY



bbl company

BBL FACTS AND FIGURES

Shareholders BBL Company:

 (60%)

 (20%)

 (20%)

Length: 230 km offshore, 5 km onshore

Diameter: 36 inch

Capacity: 1,75 million m³/h

Compressorstation: At Anna Paulowna

Investments: €500 million

BBL: 16 billion m³ per year. => 15% of UK gas

COMMERCIAL BASIS

- 3 LONG TERM TRANSMISSION AGREEMENTS



- GasTerra transportation started December 1st
- From march untill november free capacity partly sold
- Currently open season for January/February capacity

CONSTRUCTION IMPRESSIONS



COMPRESSOR STATION NOORD HOLLAND (1)



COMPRESSOR STATION NOORD HOLLAND (2)



ONSHORE PIPELINE TO DUTCH COAST



DIRECTIONAL DRILLING UNDER DUNES



DIRECTIONAL DRILLING UNDER DUNES: PIPELINE PULL



ALL THE PIPES TOGETHER



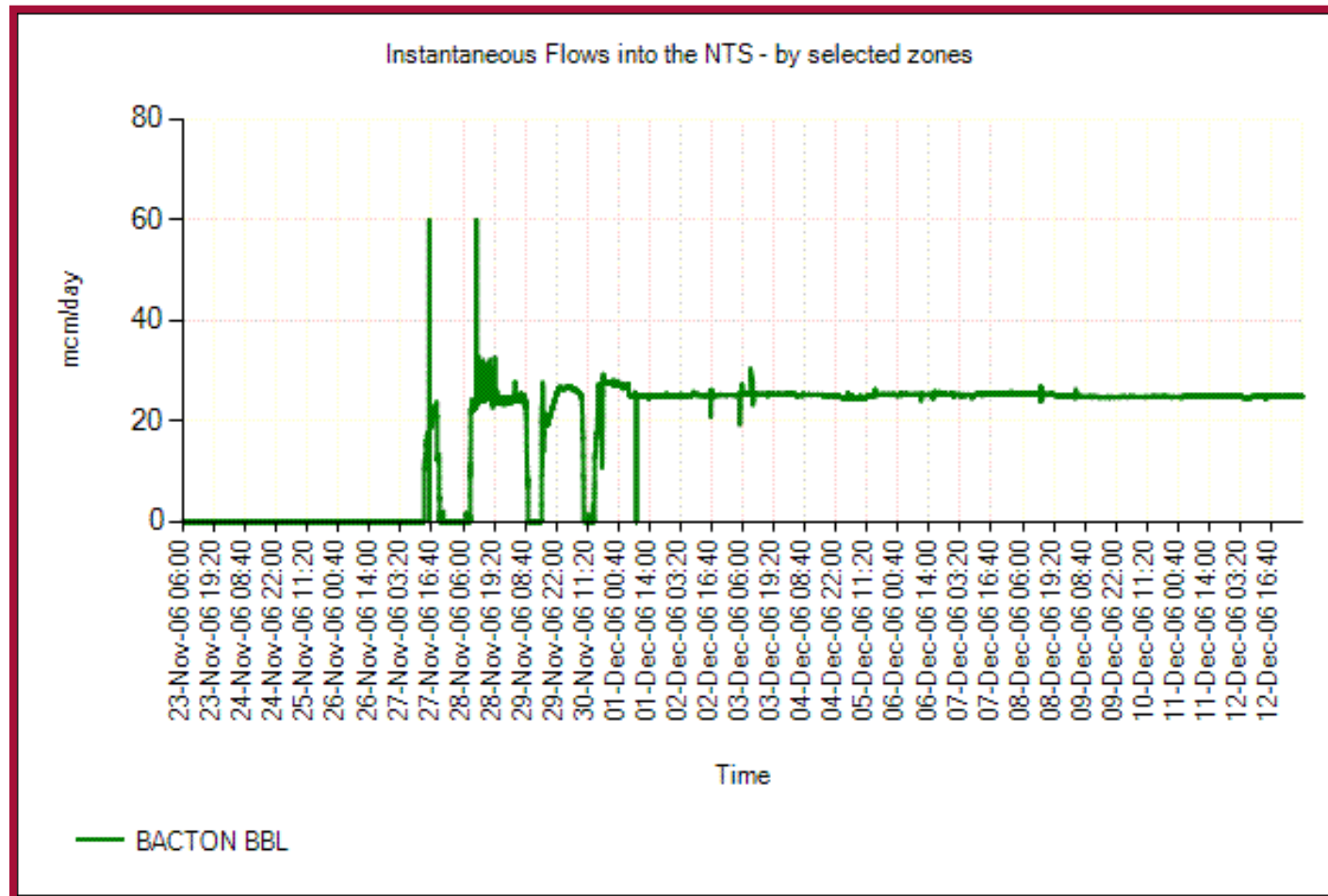
OFFSHORE C6



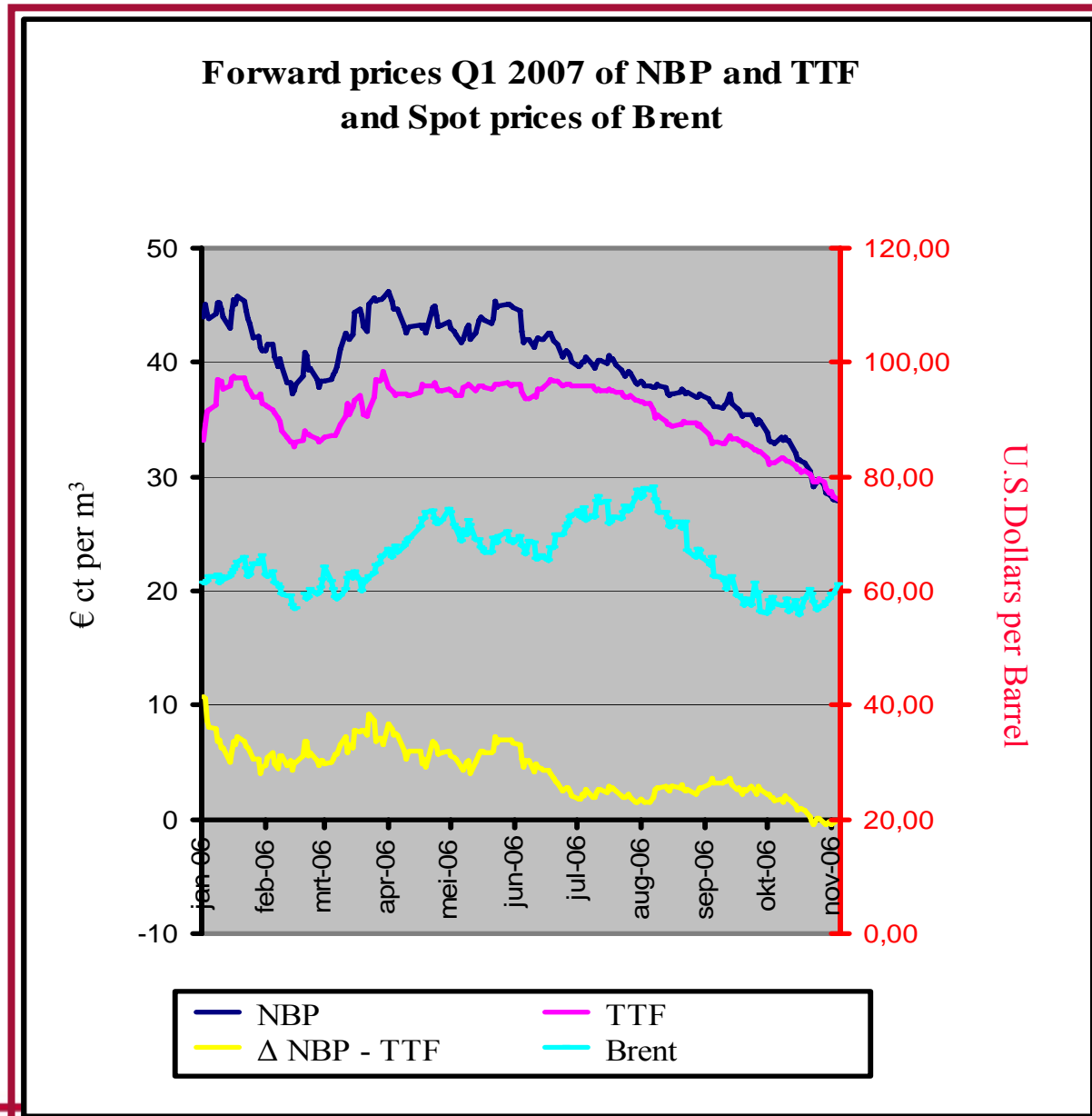
BACTON BBL GAS RECEIVING PLANT



GAS FLOW



PRICES



Thank you for your attention

